



RESIGHT Familie von ZEISS

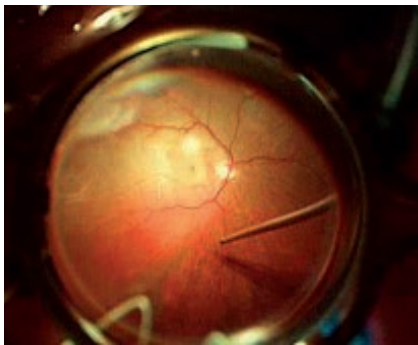
Erleben Sie eine einzigartige Sicht auf die Netzhaut



ZEISS RESIGHT 500 und ZEISS RESIGHT 700

Fundusabbildungssysteme mit noch besserer optischer Qualität*

Mit den Fundusabbildungssystemen der ZEISS RESIGHT® Familie erkennen Sie als Retinachirurg jedes Detail der Netzhaut.



Keine Neufokussierung nötig

Mit der ZEISS RESIGHT Familie erübrigt sich die Neufokussierung des Mikroskops, wenn das Fundusabbildungssystem ein- und ausgeschwenkt wird. Die Varioskopoptik der ZEISS RESIGHT Familie sorgt dafür, dass das Mikroskop stets auf derselben fokalen Ebene bleibt und der Arzt auf die individuelle Netzhaut des Patienten fokussieren kann.

Patientengesundheit groß geschrieben

Durch einen Sicherheitsabstand von bis zu 11 cm** ist sichergestellt, dass das Fundusabbildungssystem bei versehentlichem Kontakt mit dem Patientenauge automatisch einklappt.

Reibungsloser Arbeitsablauf

In der OP-Vorbereitung wird der sterile Lupenhalter (blau) über die unsterile Fokussiereinheit des RESIGHT Familie Systems am Mikroskop aufgesteckt. Die handfreie Fokussierung mit dem kabellosen RESIGHT 700, Fußschaltgerät (FCP WL) und die automatische Invertierung mit dem Invertertube E ermöglichen einen reibungslosen Arbeitsablauf ohne Ablenkung vom Patienten.



Ein kleiner Dreh für eine andere Sicht

Der innovative Lupenrevolver ermöglicht einen schnellen, komfortablen und vor allem sterilen Zugriff auf eine zweite Lupe mit alternativer Vergrößerung. Sie können zwischen Weitwinkel und starker Vergrößerung wählen.

Technische Daten von ZEISS RESIGHT 500 und ZEISS RESIGHT 700

Fokussierbereich	mit Lupenhalter LH175/LH200 31 mm/38 mm (Position des intermediären Bilds)
Drehwinkel Lupengelenk/-halter	Gelenk: 0° bis 360° (in Schritten von 90°) / Halter: 0° bis 360° (in Schritten von 30°)
Gewicht	ZEISS RESIGHT 500: 0,45 kg / ZEISS RESIGHT 700: 0,50 kg
Adapterplatte	mit ZEISS VISULUX Adapter: 0,081 kg/ohne ZEISS VISULUX Adapter: 0,033 kg
Abmessungen (T x B x H)	138 x 128 x 198 mm (außerhalb Strahlengang) / 200 x 128 x 198 mm (im Strahlengang)



Carl Zeiss Meditec AG
Göschwitzer Straße 51–52
07745 Jena
Deutschland
www.zeiss.com/med



* Optik der zweiten Generation mit insgesamt deutlich besserer optischer Qualität und deutlich besserer Schärfe, Tiefenschärfe und Detailerkennung bei Verwendung der Ophthalmoskopierlupe 60 dpt (Umfrage unter internationalen Chirurgen aus der Gruppe der Key Opinion Leader)

** Mit Lupenhalter LH200 (von der Lupe bis zum Basissystem des RESIGHT 500 und RESIGHT 700)