



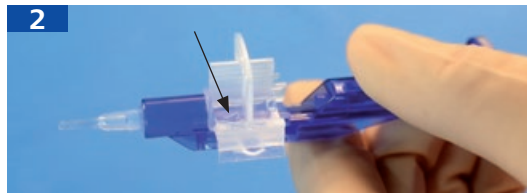
**BLUEMIXS 180 Injektor von ZEISS**  
Gebrauchsanweisung



# Der BLUEMIXS® 180 Injektor von ZEISS ist mit allen vorgeladenen ZEISS MICS IOL kompatibel.



Sicherstellen, dass der Kolben vollständig zurückgezogen ist und der Injektor flach auf einer Ablagefläche liegt. Das Viskoelastikum in die vordere Kammer des Injektorkörpers injizieren. Dazu wird die Spritzenkanüle durch die Kammeröffnung eingeführt (siehe Pfeil).



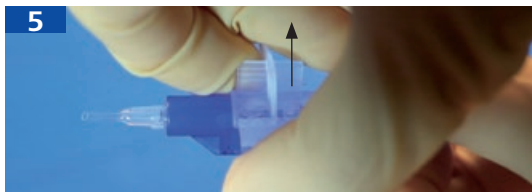
Die Ladekammer mit der darin enthaltenen Linse in den Injektor einlegen, wobei der Pfeil auf der Linsenhalterung zur Injektorspitze zeigen muss (siehe Pfeil). Die Kartusche wie dargestellt halten und in den Injektor eindrücken, bis sie fühlbar einrastet.



Etwas Viskoelastikum in die hintere Öffnung der Kartusche injizieren, um einen Puffer zwischen Linse und Kolben herzustellen. Die Linse nicht mit der Kanüle berühren.



Den Kolben sanft und gleichmäßig nach vorne schieben, bis dieser fühlbar in der mittleren Stopp-Position einrastet. Der Kolben stoppt an der Linsenhalterung.



Um die Linsenhalterung der Kartusche zu entfernen, diese auf der Oberseite mit zwei Fingern fassen und den Daumen von unten an die Sicherungslasche legen. Die Sicherungslasche mit dem Daumen vorsichtig lösen und die Halterung gerade nach oben abheben (siehe Pfeil).



Überprüfen, ob die Linse sicher geladen und korrekt in dem Kanal zentriert ist.



Den Deckel der Ladekammer schließen. Wenn der „Click-Lock“-Mechanismus einrastet, ist die Linse sicher geladen.



Um die Linse in die Injektorspitze zu befördern, den Injektorkolben vorschieben und die Linse in die schmale, zulaufende Injektorspitze schieben. Auf eine gleichmäßige Bewegung der Linse achten. Sollte bei diesem Vorgang übermäßiger Widerstand zu spüren sein, den Kolben sanft zurückziehen, bis das Silikonkissen vollständig von der IOL getrennt ist, um sicherzustellen, dass die hintere Haptik richtig vor dem Kissen positioniert ist.

CE

0459 BLUEMIXS 180 Injektor

Carl Zeiss Meditec AG  
Göschwitzer Straße 51–52  
07745 Jena  
Deutschland  
[www.meditec.zeiss.com/iol](http://www.meditec.zeiss.com/iol)  
[www.meditec.zeiss.com/contacts](http://www.meditec.zeiss.com/contacts)



Carl Zeiss Meditec SAS  
Avenue Paul Langevin, BP5  
17053 La Rochelle Cedex 9  
Frankreich  
[www.meditec.zeiss.com/iol](http://www.meditec.zeiss.com/iol)  
[www.meditec.zeiss.com/contacts](http://www.meditec.zeiss.com/contacts)



0000020350-002



03/2014

DE\_32\_025\_01011 Gedruckt in Deutschland CZ-VIII/2014  
BLUEMIXS ist ein eingetragenes Warenzeichen von Carl Zeiss Meditec. Der Inhalt der Broschüre kann von der gegenwärtigen Zulassung des Produkts in Ihrem Land abweichen. Für weitere Informationen wenden Sie sich bitte an unsere regionale Vertretung. Änderungen in Ausführung und Lieferumfang sowie technische Weiterentwicklung vorbehalten.  
© Carl Zeiss Meditec AG, 2014. Alle Urheberrechte vorbehalten.